

## Modüler Pişirme Ekipmanları 900XP Elektrikli 1 Hazneli-40Lt Makarna Pişirici, Enerji Tasarruf Kiti-400mm

SIRA # \_\_\_\_\_

MODEL # \_\_\_\_\_

ADI # \_\_\_\_\_

SIS # \_\_\_\_\_

AIA # \_\_\_\_\_



391273 (E9PCED1MFV)

40 Lt elektrikli makarna pişirici, 1 hazneli, ESD (Enerji tasarruf kiti) (kapak ve basketleri hariç) - 400 mm

### Özellikler

#### Sıra No.

Ön, arka ve yan paneller Scotch Brite paslanmaz çeliktir. 2 mm kalınlıkta üst tabla da AISI 304'dür. 40 litre kapasiteli hazne korozyona karşı dayanıklılık amacıyla AISI 316'dan imal edilmiştir. Lazer kesimle oluşturulmuş 90° açılı yan kenarlar yanyana gelen üniteler arasında açıklık bırakmaz, kir toplanmasına imkan vermez. "Incoloy" kaplama ısıtıcılar haznenin tabanına yerleştirmiştir. Kontrol düğmelerinin özel tasarımı sayesinde kenarlarından su sızdırmaz. Taşma bölümünde oluşan nişasta ve köpük bir taşma filtresi vasıtasıyla tahliye edilir. Emniyet presostatı makinenin susuz çalışmasına izin vermez. Suya karşı koruma sınıfı IPX4'dür. Alt dolap, köprü suportsu veya konsol sistemi üzerine monte edilebilir. 1 adet menteşeli dolap kapağı. Enerji Tasarruf Cihazı monte edilmiştir.

### Ana Özellikler

- Otomatik asansör sistemi (opsiyonel aksesuar): 200 mm genişliğinde ünitenin 2 paslanmaz çelik basket suportsu vardır; her suport 1 adet GN1/3 basketi tutar. Makinenin tek veya iki tarafına yerleştirilebilen otomatik asansör 6 adet küçük porsiyonluk basketleri kontrol eder (basketler ayrıca sipariş edilmelidir). Dijital kontrol sayesinde 9 pişirme süresi hafızaya alınabilir.
- 40 Litre su haznesi.
- Tüm ana komponentler kolay bakım amacıyla ünitenin ön tarafında yer alır.
- Düşük su seviyesi halinde otomatik kapama: Kazayla bile aşırı ısınma olmaz.
- Pişirme işlemi sırasında otomatik nişasta giderme fonksiyonu: Uzun süreli iyileştirilmiş su kalitesi.
- Damlama tepsili; üzerine basketler yerleştirilerek süzölmeleri sağlanır.
- Kolay kullanımlı kontrol paneli.
- Makarna haşlamanın yanı sıra cihaz erişte, pirinç, mantı ve sebze haşlamak için de kullanılır.
- Kontrol düğmesinin özel dizaynı içine su sızmasına imkan vermez.
- Ünitenin 50 mm çapında, paslanmaz çelik, dört bacağı vardır (Yuvarlak tekmelikler opsiyoneldir).
- Su haznesi cihazın üst tablasına dikişsiz biçimde kaynatılmıştır.
- Kesintisiz su dolumu manuel bir muslukla ayarlanır.
- Haznenin hızla boşaltılmasını sağlayan küresel vanalı geniş drenaj.
- Su haznesi 316-L tip paslanmaz çeliktedir.
- Tek parça, preslenmiş, 2 mm sac kalınlığı olan üst tabla paslanmaz çeliktir.
- Cihazda enfraruj ısıtıcılar bulunur ve hazne tabanının altına yerleştirilmişlerdir.

### Konstruksiyon

- Ünitenin 90 derecelik kenarları diğer ünitelerle açıklık kalmadan birleşmelerini sağlar ve aralarında pislik toplanmasını engeller.
- Tüm dış paneller Scotch Brite yüzey sonlandırmaya sahip paslanmaz çeliktir.
- Suya karşı koruma sınıfı: IPX5.

### Sürdürülebilirlik

- ESD(Enerji Tasarruf Kiti) dahildir (fabrikada monte edilmiştir): Enerji Tasarruf Kiti drenajdan çıkan sıcak taşma suyunu tesisattan hazneye gelen soğuk suyu 60°C'ye kadar ısıtmak için kullanır ve haznedeki suyun sürekli kaynar halde kalmasını sağlar.



Onay: \_\_\_\_\_

**Dahil Aksesuarlar**

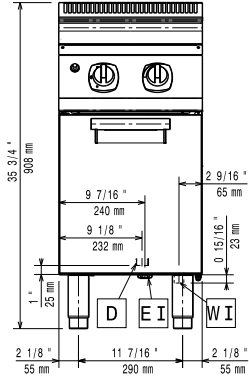
- 1 Alt dolaplar için kapı, Electrolux PNC 206350  
- 700&900XP

**Opsiyonel Aksesuarlar**

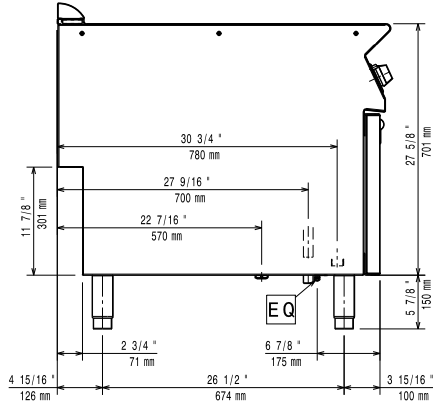
- Birleşme yerleri için kapama kiti - PNC 206086   
700&900XP
- 2'si frenli 4 tekerlek kiti - 700&900XP PNC 206135
- Flaşlı ayak kiti - 700&900XP PNC 206136
- Beton baza için ön tekmelik - 400 PNC 206147   
mm - 700&900XP
- Beton baza için ön tekmelik - 800 PNC 206148   
mm - 700&900XP
- Beton baza için ön tekmelik - 1000 PNC 206150   
mm - 700&900XP
- Beton baza için ön tekmelik - 1200 PNC 206151   
mm - 700&900XP
- Beton baza için ön tekmelik - 1600 PNC 206152   
mm - 700&900XP
- Beton baza üzerine montaj için 2 PNC 206157   
yan tekmelik - 900XP
- Ön tekmelik - 400 mm - 700&900XP PNC 206175
- Ön tekmelik - 800 mm - 700&900XP PNC 206176
- Ön tekmelik - 1000 mm - PNC 206177   
700&900XP
- Ön tekmelik - 1200 mm - PNC 206178   
700&900XP
- Ön tekmelik - 1600 mm - PNC 206179   
700&900XP
- 2 yan tekmelik - 900XP PNC 206180
- Servis kanalı için 2 adet panel, tek PNC 206181   
sıra - 900XP
- Makarna piştiriciler için kapak ve PNC 206190   
kapak tutucu - 900XP
- Servis kanalı için 2 adet panel, sırt PNC 206202   
sırt - 900XP
- Beton baza üzerine montaj için 4 PNC 206210   
ayak - 700&900XP
- 40 Lt makarna piştirici için 3 basket - PNC 206233   
900XP
- 40 Lt makarna piştirici için 1 basket - PNC 206237   
900XP
- 40 Lt makarna piştirici için perfore PNC 206238   
taban - 900XP
- Baca tipi sırt 400 mm - 700&900XP PNC 206303
- Arka korkuluk 800mm- Marin PNC 206308
- Arka korkuluk 1200mm- Marin PNC 206309
- Makarna piştiriciler için enerji PNC 206344   
tasarruf cihazı - 700&900XP
- Alt dolaplar için kapı, Electrolux - PNC 206350   
700&900XP
- Programlanabilir makarna piştirici PNC 206353   
için otomatik basket sistemi - 900XP
- Fritözlere tekerlek monte etmek için PNC 206372   
taban suportu-900XP
- Arka panel (700/900XP) - 600 mm PNC 206373
- Arka panel (700/900XP) - 800 mm PNC 206374

- Arka panel (700/900XP) - 1000 mm PNC 206375
- Arka panel (700/900XP) - 1200 mm PNC 206376
- Asansörlü makarna piştirici için 2 PNC 206395   
basket suportu-900XP
- Egzost bacası için ince delikli baca PNC 206400   
ağız, 400mm-700&900XP
- 40 Lt makarna piştiriciler için 2 adet PNC 206433   
kare sepet, sağdan ve soldan  
tutmalı
- Yan korkuluk,sağ/sol - 900XP PNC 216044
- Ön korkuluk - 400 mm - 700&900XP PNC 216046
- Ön korkuluk - 800 mm - 700&900XP PNC 216047
- Ön korkuluk - 1200 mm - PNC 216049   
700&900XP
- Ön korkuluk - 1600 mm - PNC 216050   
700&900XP
- 2 yan kapama paneli H=700, PNC 216134   
d=900 - 900XP
- Geniş korkuluk (tabak rafı) 400 mm PNC 216185   
- 700&900XP
- Geniş korkuluk (tabak rafı) 800 mm - PNC 216186   
700&900XP
- 40 Lt makarna piştirici için 3xGN½ PNC 927210   
basket - 900XP
- 40 Lt makarna piştirici için 2xGN½ PNC 927211   
basket - 900XP
- 40 Lt makarna piştirici için 3 PNC 927212   
yuvarlak basket (çap:181 mm)  
(927219 ile birlikte sipariş edilmelidir)  
- 900XP
- 40 Lt makarna piştirici için 6 PNC 927213   
yuvarlak basket (927219 ile birlikte  
sipariş edilmelidir) - 900XP
- 40 Lt makarna piştirici için PNC 927216   
1xGN1/1basket - 900XP
- Yuvarlak makarna sepetleri için PNC 927219   
ızgaralı suport - 900XP
- 6'lı makarna basketi için hazne PNC 960644   
suportu - 900XP

Ön

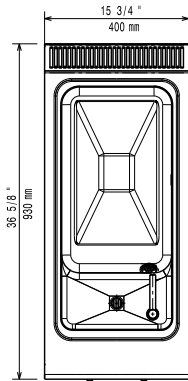


Yan



- D = Drenaj  
EI = Elektrik bağlantısı  
EQ = Topraklama vidası  
WI = Su Girişi

Üst

**Elektrik:**

380-400 V/3N ph/50-60 Hz

Voltaj:

Elektrik gücü max:

10 kW

Toplam Watt:

10 kW

**Su:**

Total su sertliği:

5-50 ppm

Electrolux Professional mevcut su kalitesinin test edilerek gerekirse şartlandırılmış su kullanılmasını tavsiye eder.

Su kalitesiyle ilgili bilgileri kullanım kılavuzunda bulabilirsiniz.

Drenaj "D":

1"

Gelen Soğuk/sıcak su hattı

boyutu:

3/4"

**Temel bilgiler:**

Bu cihaz ısıya duyarlı bir başka cihaz veya mobilyanın yakınına yerleştirilirse 150 mm'lik bir açıklık bırakılması veya ısı izolasyonu sağlanması gereklidir.

**Kullanılabilir hazne boyutları**

(genişlik): 300 mm

**Kullanılabilir hazne boyutları**

(yükseklik): 260 mm

**Kullanılabilir hazne boyutları**

(derinlik): 520 mm

Hazne kapasitesi (MAX):

40 lt MAX

Net ağırlık:

62 kg

Ambalajlı ağırlık:

57 kg

Ambalaj yüksekliği:

1070 mm

Ambalaj genişliği:

460 mm

Ambalaj derinliği:

1020 mm

Ambalajlı hacim:

0.5 m<sup>3</sup>

Sertifika grubu:

EPC91S